

---

**DIRECCION DE RECURSOS ENERGÉTICOS**  
**INFORME PRELIMINAR DE ENERGÍA ELÉCTRICA<sup>1</sup>**  
**ASPECTOS RELEVANTES FEBRERO 2022**

El Consumo de Energía del Sistema Interconectado Nacional (SIN) en el mes de Febrero tuvo un aumento del 18,63 % con respecto al del año pasado (Febrero 2022 con 1.901.528 MWh / Febrero 2021 con 1.602.874 MWh).

El Consumo de Energía del Sistema Interconectado (SI) en el mes de Febrero tuvo un aumento del 18,58 % con respecto al del año pasado (Febrero 2022 con 1.913.030 MWh / Febrero 2021 con 1.613.323 MWh).

Referente a la Exportación de Energía a la Argentina tuvo un aumento del 10,08 % con respecto al año pasado (Febrero 2022 = 11.502 MWh / Febrero 2021 = 10.449 MWh).

La Temperatura Media del mes fue de 27 grados, la máxima fue 42 grados el día 27-02-2022.

La Demanda Máxima de Potencia del SIN fue de 3.948 MW a las 14:05 hs del día 24-02-2022.

La Demanda Máxima de Potencia del SIN, del presente año es 4.206 MW, registrado el día 19-01-2022.

**Generaciones en Centrales Hidroeléctricas para atender el Consumo de Energía del Sistema Interconectado fueron las siguientes;**

- Itaipú tuvo un aumento del 12,86 % con respecto al año pasado; (Febrero 2022 = 1.603.979 MWh / Febrero 2021 = 1.421.215 MWh).
- Yacyreta tuvo un aumento del 122,17 % con respecto al año pasado; (Febrero 2022 = 273.910 MWh / Febrero 2021 = 123.290 MWh).
- Acaray tuvo una disminución del 48,94 % con respecto al año pasado; (Febrero 2022 = 35.140 MWh / Febrero 2021 = 68.818 MWh).

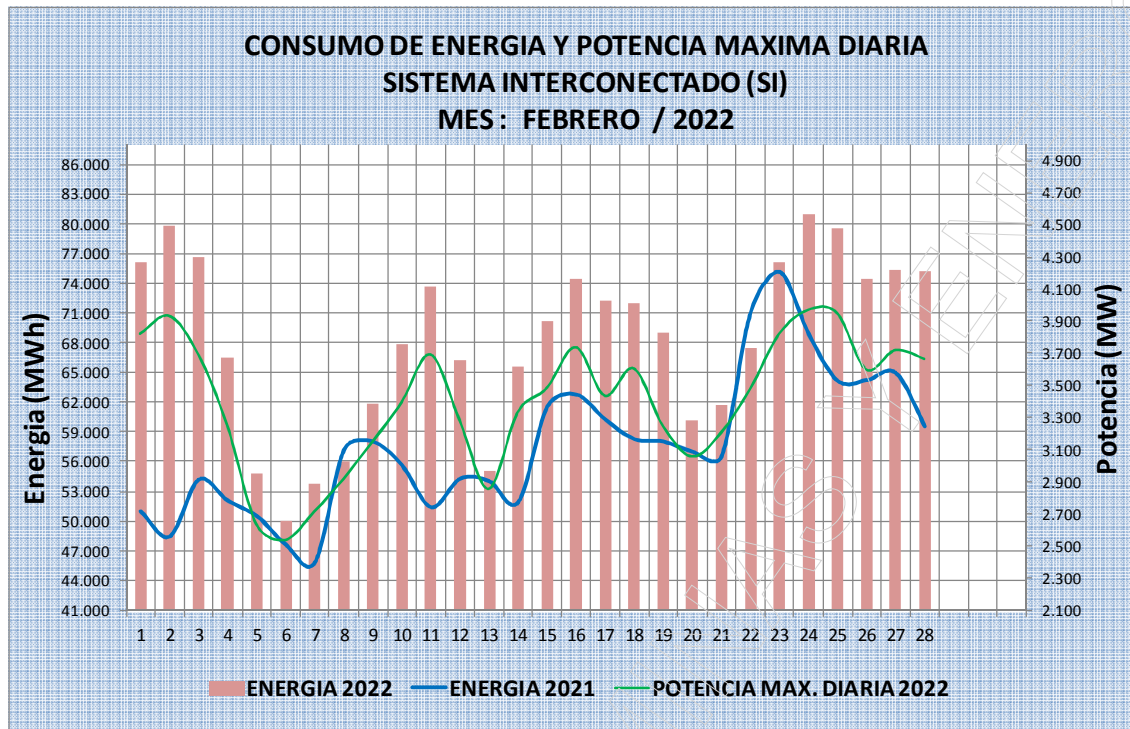
**Energía Máxima en Centrales Hidroeléctricas para atender al Sistema Interconectado fueron;**

- ITAIPU fue 67.388 MWh el día 24-02-2022.
- YACYRETA fue 11.397 MWh el día 24-02-2022.
- ACARAY fue 2.190 MWh el día 24-02-2022.

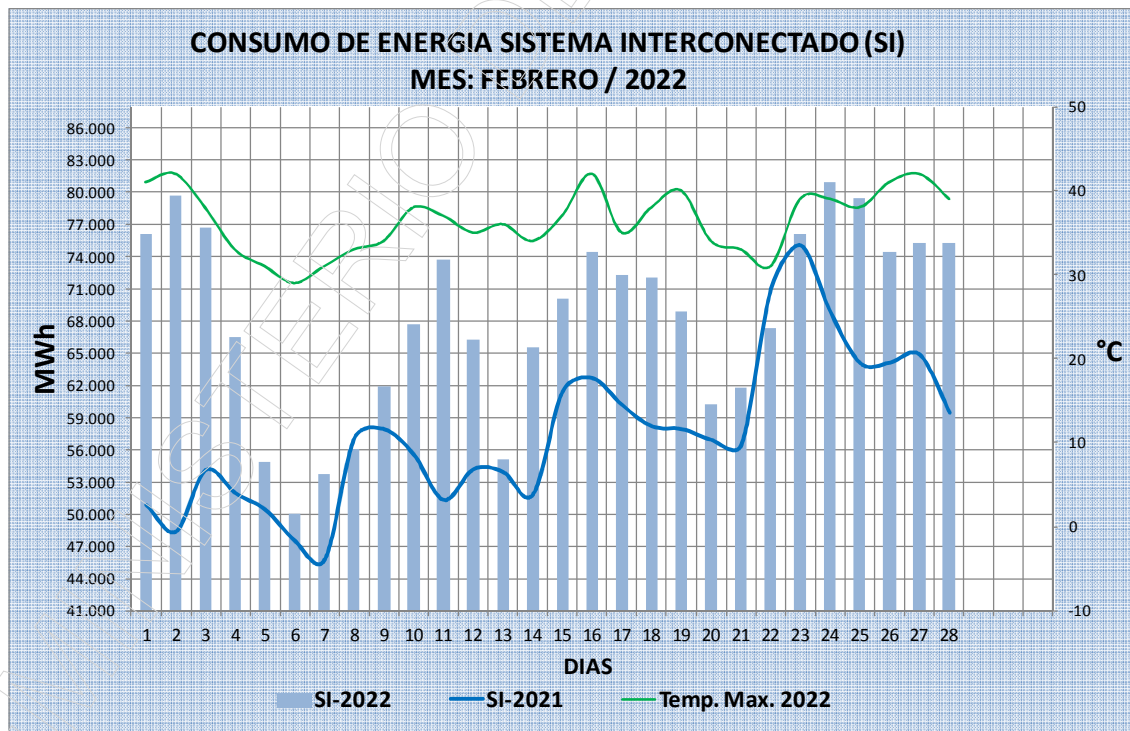
---

<sup>1</sup> Elaboración propia en base al Parte Diario Preliminar de Operación de la Ande.

**DIRECCION DE RECURSOS ENERGÉTICOS**

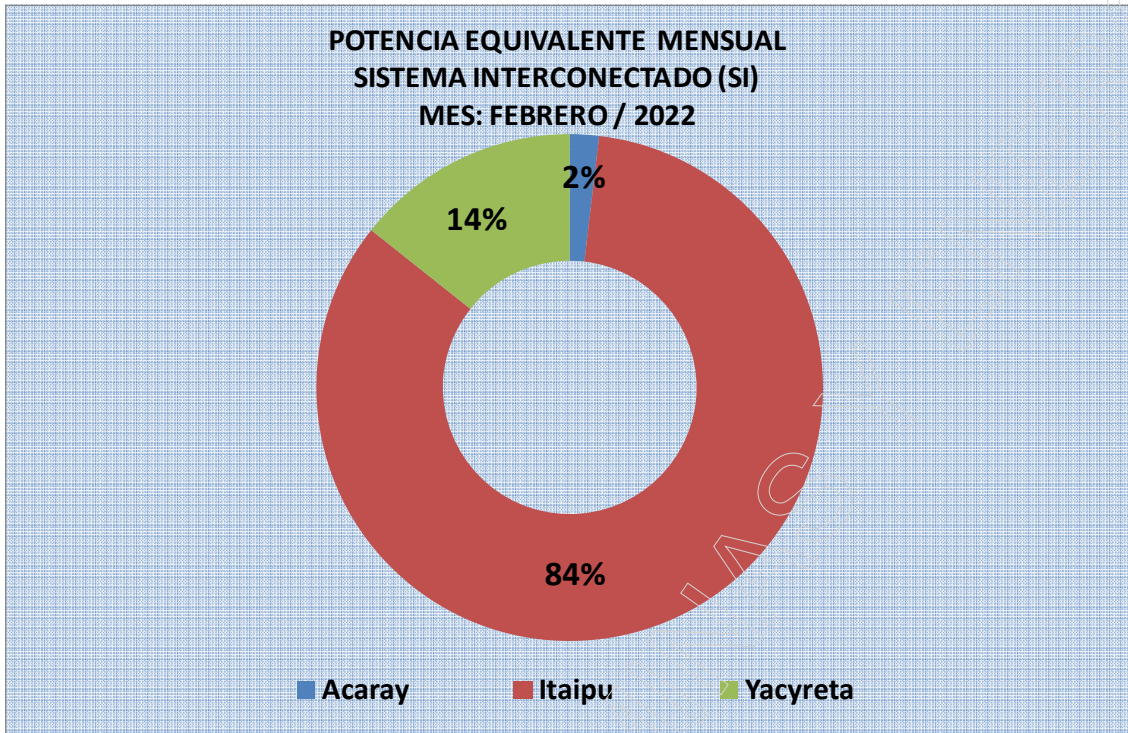


Fuente: Elaboración propia en base al parte diario preliminar de operación de Ande

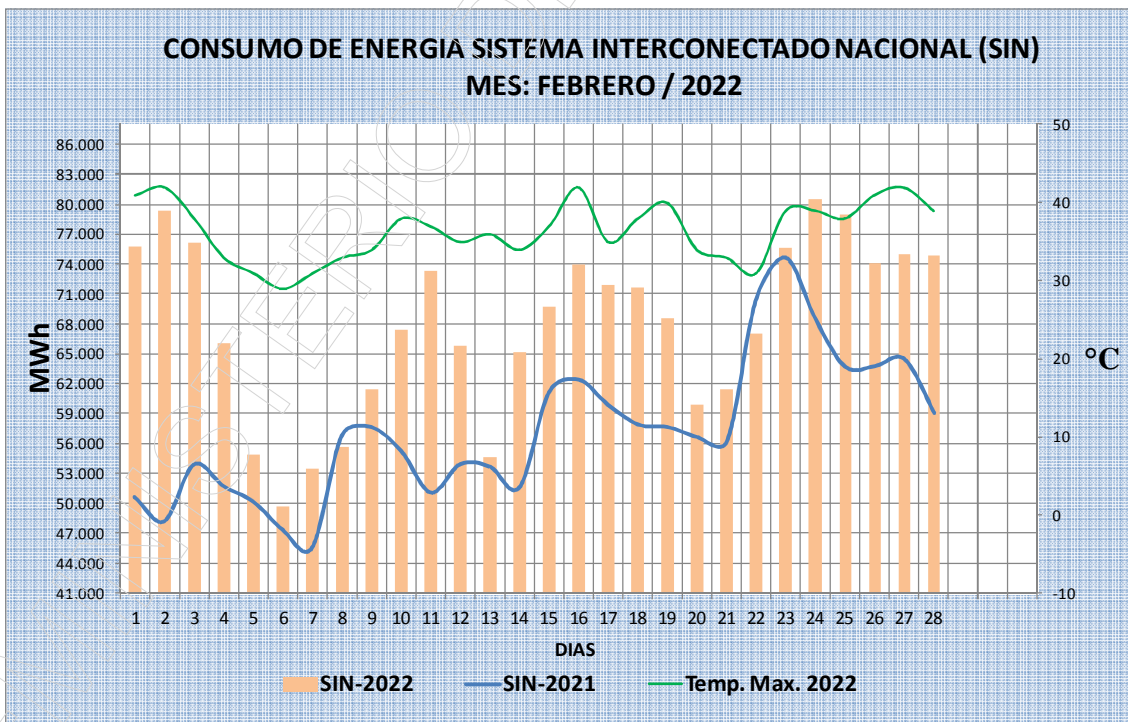


Fuente: Elaboración propia en base al parte diario preliminar de operación de Ande

**DIRECCION DE RECURSOS ENERGÉTICOS**

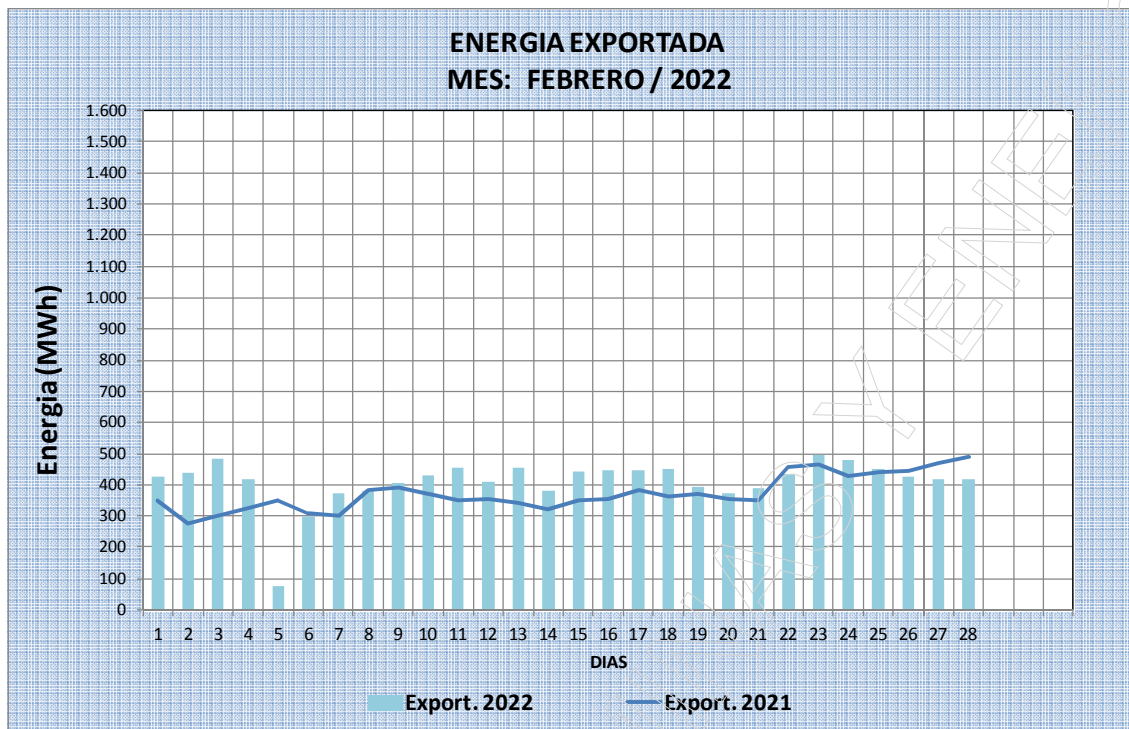


Fuente: Elaboración propia en base al parte diario preliminar de operación de Ande

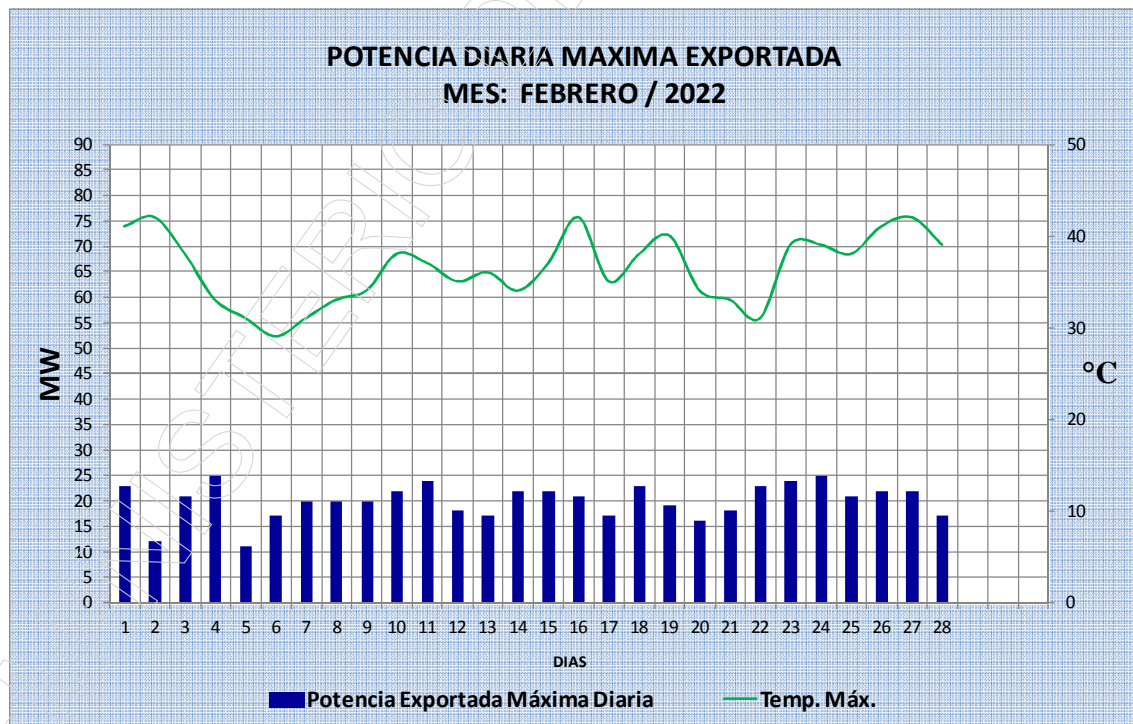


Fuente: Elaboración propia en base al parte diario preliminar de operación de Ande

**DIRECCION DE RECURSOS ENERGÉTICOS**

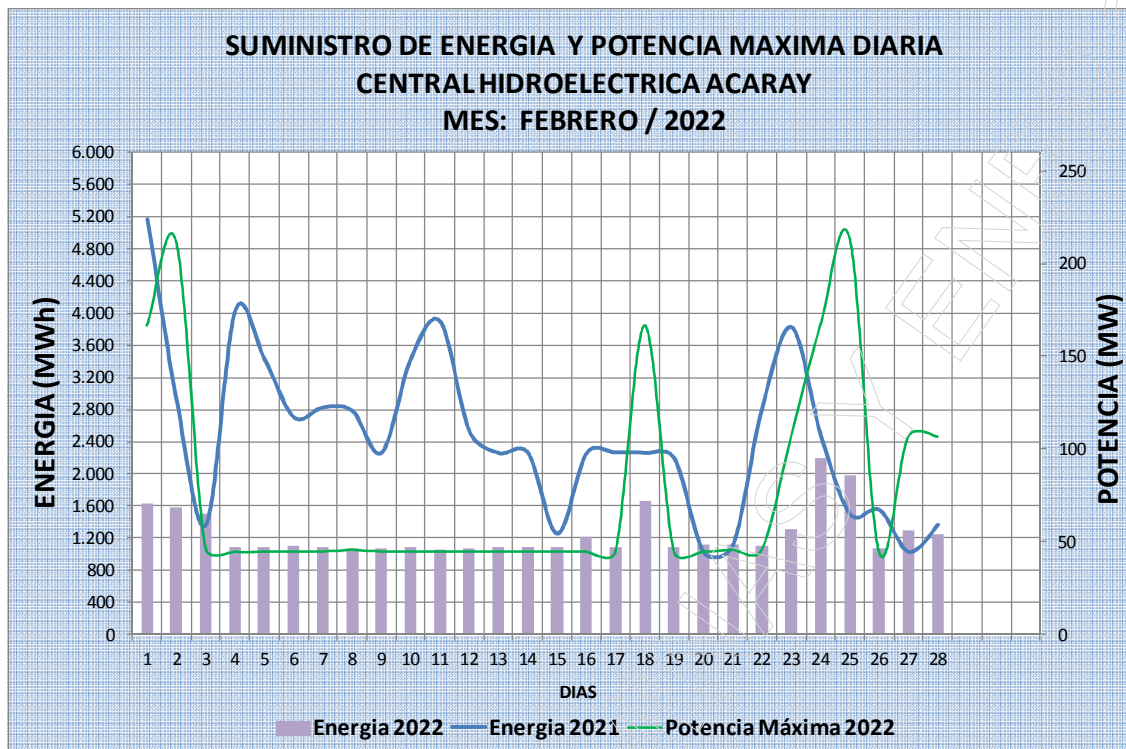


Fuente: Elaboración propia en base al parte diario preliminar de operación de Ande

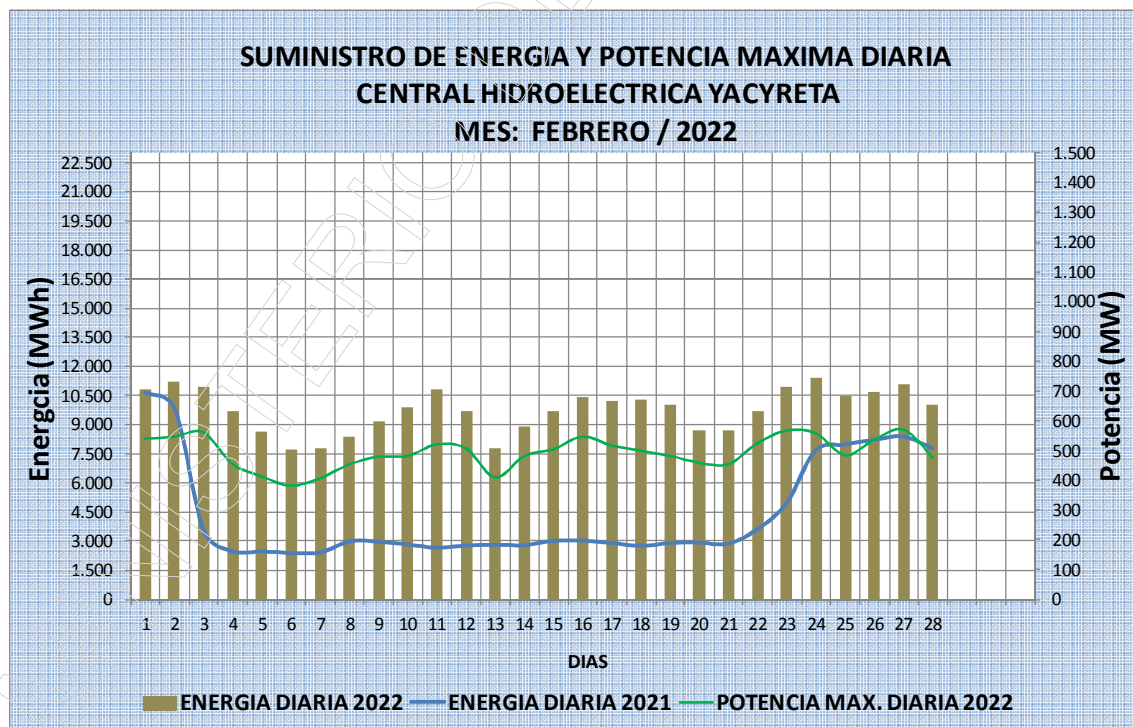


Fuente: Elaboración propia en base al parte diario preliminar de operación de Ande

**DIRECCION DE RECURSOS ENERGÉTICOS**

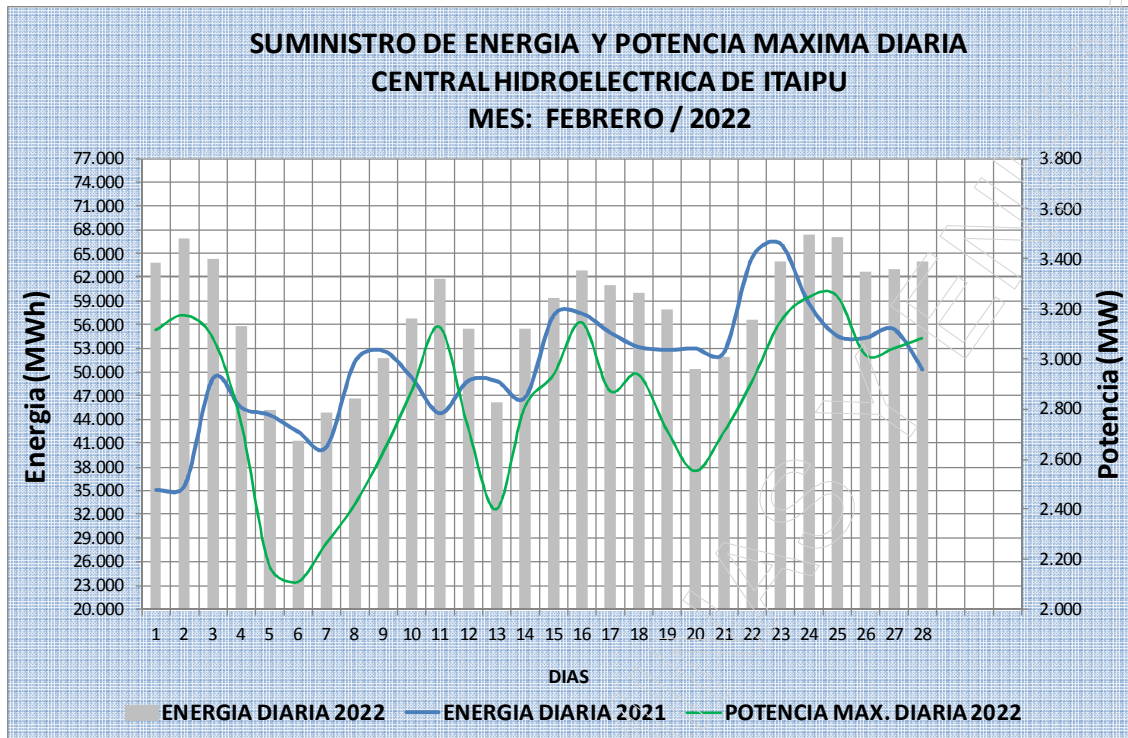


Fuente: Elaboración propia en base al parte diario preliminar de operación de Ande



Fuente: Elaboración propia en base al parte diario preliminar de operación de Ande

**DIRECCION DE RECURSOS ENERGÉTICOS**



Fuente: Elaboración propia en base al parte diario preliminar de operación de Ande

Elaborado:  
Departamento de Monitoreo Energético (DME)  
Dirección de Recursos Energéticos (DRE)  
Viceministerio de Minas y Energía (VMME).